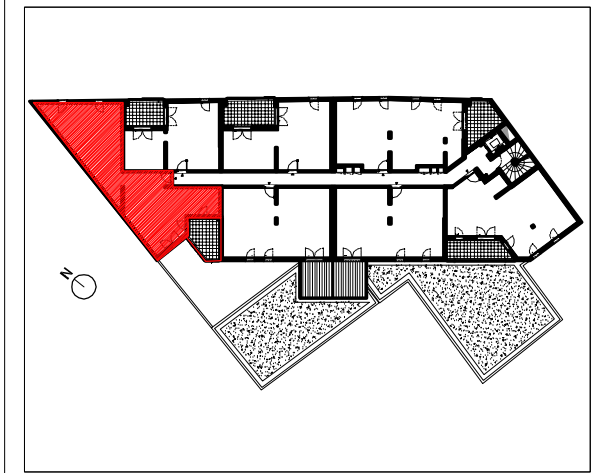


Coupe sur seuil terrasse
Ech.1/50

Résidence NATIV'

Rue de Roux
17000 La Rochelle

LOCALISATION :

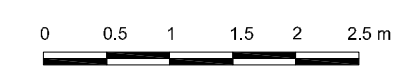


SURFACES

Type	Pièces	Surface (m²)
T3/ 104-L	entrée	3,98
	séjour	24,54
	cuisine	7,73
	chambre 1	12,32
	chambre 2	10,79
	chambre 3	
	cellier	1,73
	wc	2,53
	sde 1	6,0
	dégmt	9,40
SHAB		79,02

Terrasse-Loggia	9,09
Rangt annexe n°2	3,28
Parking SS	n° 12-13

Echelle Graphique



LÉGENDE ÉLECTRICITÉ		
APPAREILLAGES	LUMINAIRES	SECURITE INCENDIE
Prise de courant P+T 16A	Luminaire Type 1 - 28A.02.06.01.01.01	Détecteur de fumée
Simple allumage	Luminaire Type 2 - 28A.02.06.01.01.02	Appareil acoustique d'alarme
Double allumage	Luminaire Type 3 - 28A.02.06.01.01.03	Déclencheur manuel d'alarme
Va-et-vient	Luminaire Type 4 - 28A.02.06.01.01.04	Avertisseur sonore et lumineux
Commande Poussoir	Luminaire Type 5 - 28A.03.04.01.01	DIERS
Prise de courant 2P+T 16A Encastree IP55 K07	Luminaire Type 6 - 28A.03.04.01.02	seche serviette électrique
Prise de courant 2P+T 16A Sailli IP55 K07	Point lumineux 28A.03.06.10.01 (DCL dans les logements)	Chauffage électrique
Simple allumage à voyant		Alimentation en attente
Prise spéciale		Ouverture manuelle
Bouton poussoir de sortie		Liaison equipotentielle
Détecteur 380		ECLAIRAGE DE SECURITE
Détecteur 230		Bloc d'évacuation 45lm IP42
Bouton poussoir Sonnette		Bloc d'évacuation 45lm IP65
Sonnette		TYPE DE LIGNE
Commande de Volet-roulant		Chemin de câble CFO
Prise RJ45 - Communication		Chemin de câble CFA
		Chemin de câble pré-équipement bornes
		Liaisons lumineuses
		Fourreaux TPC
		Fourreaux PVC

NOTA : Le présent plan est établi sur la base du dossier de consultation des entreprises et pourra subir des adaptations dimensionnelles, techniques ou d'organisation, afin de répondre aux contraintes induites par les études détaillées d'exécution. Les soffites et faux plafonds apparaissent sur le plan. Les éléments de plans de travail, placards supplémentaires, équipements électromagnétiques, (en pointillés gris) etc., non contractuels, ne figurent qu'à titre indicatif.