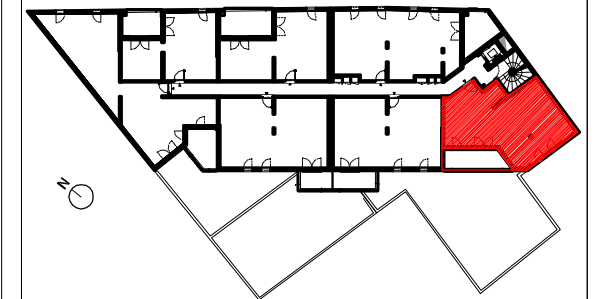


Résidence NATIV'

Rue de Roux
17000 La Rochelle

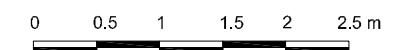
LOCALISATION :



SURFACES

Type	Pièces	Surface (m²)
T3/ 207-L	entrée	2,86
	séjour (+ cuisine)	22,10
	chambre 1	11,65
	chambre 2	9,44
	chambre 3	
	cellier	2,11
	wc	2,39
	sde 1	6,82
	dégmt	2,96
	SHAB	60,33
	Terrasse-Loggia	10,09
	Rangt annexe n°6	2,49
	Parking SS	n° 09

Echelle Graphique



LÉGENDE ÉLECTRICITÉ		
<p>APPAREILLAGES</p> <ul style="list-style-type: none"> Prise de courant P+T 16A Simple allumage Double allumage Va-et-vient Commande Poussoir Prise de courant 2P+T 16A Encastree IP55 K07 Prise de courant 2P+T 16A Saillie IP55 K07 Simple allumage à voyant Prise spéciale Bouton poussoir de sortie Decteur 360 Decteur 230 Bouton poussoir Sonnette Sonnette Commande de Volet-roulant Prise RJ45 - Communication 	<p>LUMINAIRES</p> <ul style="list-style-type: none"> Luminaire Type 1 - 26A.02.06.01.01.01 Luminaire Type 2 - 26A.02.06.01.01.02 Luminaire Type 3 - 26A.02.06.01.01.03 Luminaire Type 4 - 26A.02.06.01.01.04 Luminaire Type 5 - 26A.03.04.01.01 Luminaire Type 6 - 26A.03.04.01.02 Point lumineux 26A.03.06.10.01 (DCL dans les logements) 	<p>SECURITE INCENDIE</p> <ul style="list-style-type: none"> Decteur de fumée Appareil acoustique d'alarme Decteur manuel d'alarme Avertisseur sonore et lumineux <p>DIVERS</p> <ul style="list-style-type: none"> seche serviette électrique Chauffage électrique Alimentation en attente Ouverture manuelle Liaison equipotentielle
<p>LEGENDE CVC-PB</p> <ul style="list-style-type: none"> Réseaux Eau Usée Point d'attente Eau Chaude Point d'attente Eau Froide Nourrice EF - EC - Chauffage Vanne de coupure hauteur 0,9 à 1,20m (Accessibilité PMR) Réseaux AEP Réseaux EFS Réseaux Eau Usées Seche Serviette Eau Chaude Radiateur Eau Chaude 	<p>ECLAIRAGE DE SECURITE</p> <ul style="list-style-type: none"> Bloc d'évacuation 45lm IP42 Bloc d'évacuation 45lm IP65 	<p>TYPE DE LIGNE</p> <ul style="list-style-type: none"> Chemin de câble CFA Chemin de câble pré-équipement bornes Liaisons lumineuses Fourreaux TPC Fourreaux PVC

NOTA : Le présent plan est établi sur la base du dossier de consultation des entreprises et pourra subir des adaptations dimensionnelles, techniques ou d'organisation, afin de répondre aux contraintes induites par les études détaillées d'exécution. Les soffites et faux plafonds apparaissent sur le plan. Les éléments de plans de travail, placards supplémentaires, équipements électromagnétiques, (en pointillés gris) etc., non contractuels, ne figurent qu'à titre indicatif.

Plan de Vente

Le 03-12-2018- Ind. C