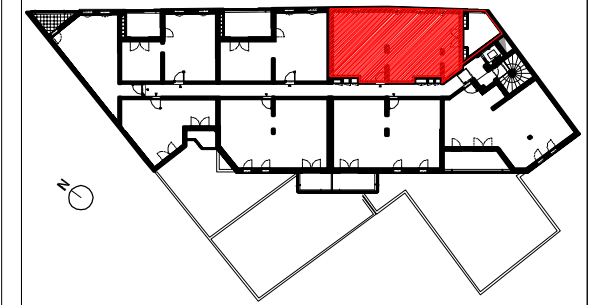


# Résidence NATIV'

Rue de Roux  
17000 La Rochelle

LOCALISATION :



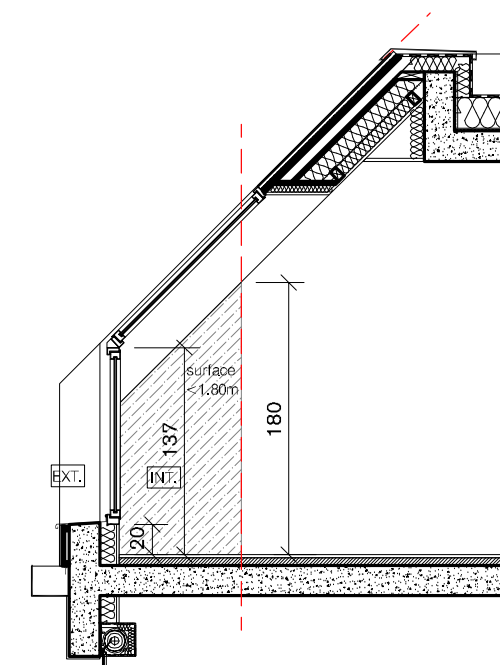
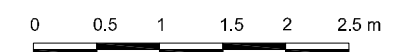
## SURFACES

Type	Pièces	Surface (m²)
T3/ 301-L	entrée	2,74
	séjour (+ cuisine)	20,05
	chambre 1	11,31
	chambre 2	9,05
	chambre 3	
	cellier	3,13
	wc	2,30
	sde 1	5,28
	sde 2	
	dégmt	5,26
<b>SHAB</b>	<b>59,12</b>	

surface < 1,80m	9,95
<b>S. Totale</b>	<b>69,07</b>

Terrasse	8,45
Rangt annexe	
Parking SS	n° 01

Echelle Graphique



Coupe sur brisis Ech.1/50

LÉGENDE ÉLECTRICITÉ		
<b>APPAREILLAGES</b> Prise de courant P+T 16A Simple allumage Double allumage Va-et-vient Commande Poussoir Prise de courant 2P+T 16A Encastree IP55 K07 Prise de courant 2P+T 16A Saillie IP55 K07 Simple allumage à voyant Prise spéciale Bouton poussoir de sortie Détecteur 360 Détecteur 230 Bouton poussoir Sonnette Sonnette Commande de Volet-roulant Prise RJ45 - Communication	<b>LUMINAIRES</b> Luminaire Type 1 - 26A.02.06.01.01.01 Luminaire Type 2 - 26A.02.06.01.01.02 Luminaire Type 3 - 26A.02.06.01.01.03 Luminaire Type 4 - 26A.02.06.01.01.04 Luminaire Type 5 - 26A.03.04.01.01 Luminaire Type 6 - 26A.03.04.01.02 Point lumineux 26A.03.06.10.01 (DCL dans les logements)	<b>SECURITE INCENDIE</b> Détecteur de fumée Appareil acoustique d'alarme Déclencheur manuel d'alarme Avertisseur sonore et lumineux  <b>DIVERS</b> sèche serviette électrique Chauffage électrique Alimentation en attente Ouverture manuelle Liaison equipotentielle
<b>LEGENDE CVC-PB</b> Réseaux Eau Usée Point d'attente Eau Chaude Point d'attente Eau Froide Nourrice EF - EC - Chauffage Vrinne de coupure hauteur 0,9 à 1,20m (Accessibilité PMR) Réseaux AEP Réseaux EFS Réseaux Eau Usées Stèche Serviette Eau Chaude Radiateur Eau Chaude	<b>ECLAIRAGE DE SECURITE</b> Bloc d'évacuation 45lm IP42 Bloc d'évacuation 45lm IP65	<b>TYPE DE LIÈNE</b> Chemin de câble CFO Chemin de câble CFA Chemin de câble pré-équipement bornes Liaisons lumineuses Fourreaux TPC Fourreaux PVC

NOTA : Le présent plan est établi sur la base du dossier de consultation des entreprises et pourra subir des adaptations dimensionnelles, techniques ou d'organisation, afin de répondre aux contraintes induites par les études détaillées d'exécution. Les soffites et faux plafonds apparaissent sur le plan. Les éléments de plans de travail, placards supplémentaires, équipements électromagnétiques, (en pointillés gris) etc., non contractuels, ne figurent qu'à titre indicatif.

Plan de Vente

Le 03-12-2018- Ind. C